

MUSÉE DU VIVANT

AGROPARISTECH

COMMUNIQUÉ

Exposition exceptionnelle

«RENÉ MOREU : Célébrer la Nature, résister à l'aveuglement»

5, 6 et 7 juin au château de Grignon (78)

Paris le 23 avril 2015,

Le Musée du Vivant-AgroParisTech vous ouvre exceptionnellement ses portes à l'occasion des Rendez-vous aux jardins 2015. Les 5, 6 et 7 juin, ne manquez pas l'exposition consacrée à René Moreu. Son travail en tant que peintre reste méconnu bien que remarquable.

BIOGRAPHIE

Né en 1920, René Moreu fut un résistant très actif durant la Deuxième Guerre mondiale. Il joua un rôle moteur à la Libération, il fut le **fondateur du magazine Vaillant puis de Pif**. René Moreu est un formidable **illustrateur pour la jeunesse** - précurseur comme son ami André François - conjuguant l'originalité artistique avec un humour tendre. Il est un artiste puissant ayant produit des **compositions peintes, dessinées, avec des collages** de matériaux, dans des séries successives, **exposant notamment avec Picasso ou Miró**. Enfin, René Moreu est l'exemple d'une **lutte contre le handicap** : depuis ses 23 ans il combat la **cécité**, qui a bouleversé son regard sur le monde et son rapport à la peinture et qui, aujourd'hui, fait qu'il ne peut plus travailler.

L'EXPOSITION « René Moreu : célébrer la nature, résister à l'aveuglement » 3 jours pour découvrir ce remarquable artiste dans un cadre d'exception

A l'occasion des rendez-vous aux jardins 2015, le Musée du Vivant-AgroParisTech rend hommage à **René Moreu**, artiste majeur, qui a fourni un travail exceptionnel sur les **thèmes de la nature** (flore, faune, jardins...), et qui a fait don de plus de 200 œuvres au Musée du Vivant.

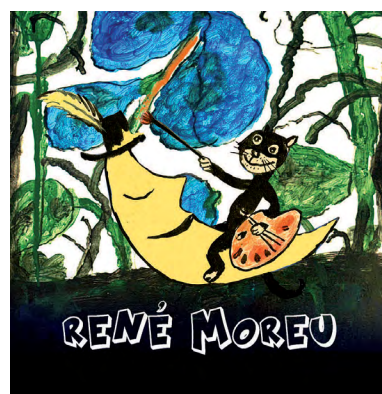
Vendredi 5 juin de 10h à 18h // samedi 6 & dimanche 7 juin de 14h à 18h //
Entrée gratuite // Visite libre

AgroParisTech // Château de Grignon // Avenue Lucien Brétignières F-78850 Thiverval Grignon

A partir du 5 juin, un **CATALOGUE** d'exposition (papier et numérique) sera en vente.

À propos du **MUSÉE DU VIVANT-AGROPARISTECH**
musee@agroparistech.fr // www.museeduvivant.fr

Le Musée du Vivant, premier musée international sur l'écologie et le développement durable, a été créé en 2005 pour rassembler les collections patrimoniales d'AgroParisTech, la grande école d'ingénieurs spécialisée en sciences du vivant et questions environnementales. Le but en est à la fois de préserver les richesses de l'institution (près de deux siècles d'existence) et de les inscrire dans un projet culturel d'avenir. Les collections du Musée du Vivant illustrent l'écologie de façon très large, scientifique, politique, économique, culturelle et de vie quotidienne.



CONTACT PRESSE //

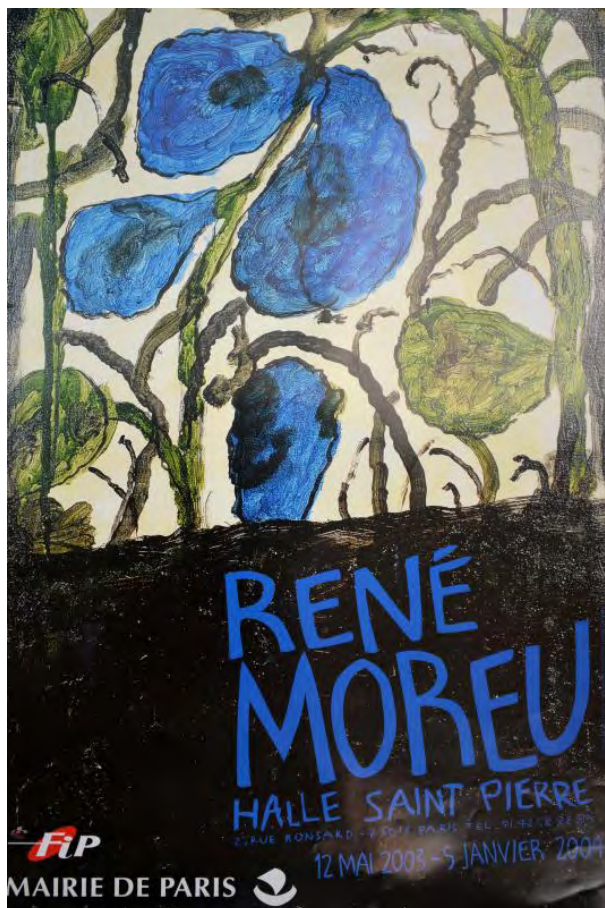
AgroParisTech
Direction de la communication //
Ludivine Faës //
ludivine.faes@agroparistech.fr
01 44 08 18 50 //
@AgroParisTech



MUSÉE DU VIVANT

AGROPARISTECH

- > Consulter les oeuvres de René Moreu dans l'inventaire en ligne du Musée du Vivant
- > Demandez ce que vous souhaitez reproduire en haute définition : musee@agroparistech.fr



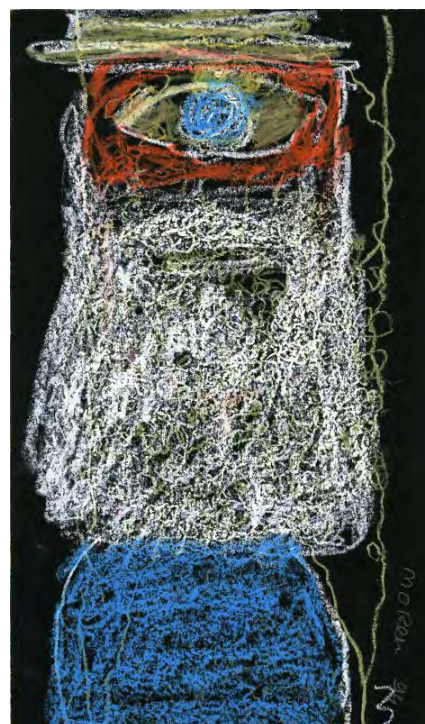
René Moreu à la Halle Saint Pierre du 12 mai 2003 au 15 janvier 2004, affiche d'exposition



René Moreu, Tâches de Lunes, série «pictogramme», acrylique sur bois, 2005



René Moreu, L'ami Mimi, gouache sur papier, illustration parue dans Pipolin pour un poème de Pierre Ollivier



René Moreu, Claude Monet, craie sur papier cartonné, 1996