

L'insertion professionnelle des Mastères Spécialisés

Promotion 2016

Enquête 2017

Les diplômes de « Mastère Spécialisé[®] » sanctionnent une formation professionnalisante d'un an. Cette formation permet de construire une relation privilégiée avec le monde de l'entreprise et des organismes publics, par la qualité du contenu et les modalités pédagogiques, les rencontres et collaborations avec les professionnels ainsi que par l'aide individualisée apportée à la construction du projet de carrière des auditeurs.

AgroParisTech accorde une grande importance au devenir de ses auditeurs de Mastères Spécialisés et à leur insertion professionnelle. C'est pourquoi est conduite, à partir du questionnaire de la Conférence des Grandes Écoles, une enquête auprès des diplômés de la promotion 2016 afin de mieux connaître leur situation professionnelle.

Les Mastères Spécialisés concernés sont :

- ACTERRA – Action publique pour le développement durable des territoires et de l'agriculture
- ALISÉE – Management des risques sanitaires alimentaires et environnementaux
- Forêt, nature et société
- Gestion de l'eau
- IPCI - Ingénierie de produits à l'interface cuisine-industrie
- Masternova – Management de l'innovation dans les agro-activités et bio-industries
- PPSE – Politiques publiques et stratégies pour l'environnement
- SILAT – Systèmes d'informations localisées pour l'aménagement des territoires.

Les résultats présentés, ci-après, ont été obtenus après traitement de 65 réponses des auditeurs de la promotion 2016 ayant retourné le questionnaire adressé en Avril 2017 sur 77 envoyés. Il est à noter un bon taux de réponse à cette enquête puisque plus de 8 diplômés sur 10 y ont répondu.

Responsable de l'enquête : Florence Tourne, chargée de mission Emploi – Direction des Mastères Spécialisés d'AgroParisTech Executive - florence.tourne@agroparistech.fr

Le profil

Le sexe

67 % Femmes **33 %** Hommes

La nationalité

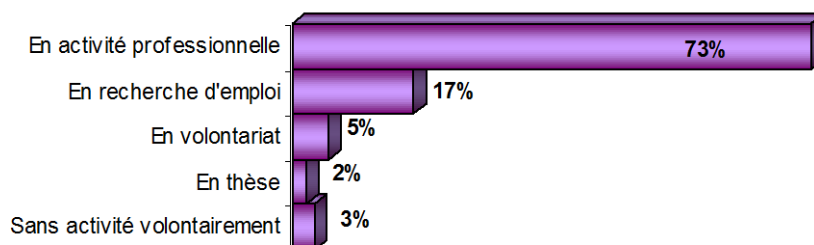
83 % Français **17 %** Autres nationalités

La formation d'origine

41% ont un diplôme d'ingénieur
39% diplôme de master
10% autre diplôme de Bac + 5
6% doctorat
4% bac + 4 & expérience

Leur situation en avril 2017

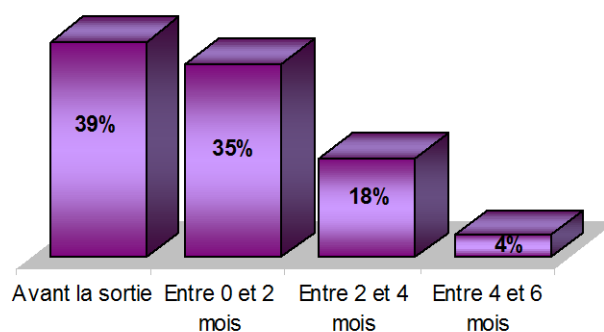
6 mois après l'obtention de leur diplôme (58 réponses)



Les moyens d'obtention du premier emploi

32 % Annonces sur sites	6 % Réseau anciens & S. Emploi
28 % Suite à la mission du MS	5 % Employé déjà ds l'entreprise
12 % Réseau personnel	3 % Démarché par un chasseur de tête
8 % Candidature spontanée	3 % Autres

La durée de recherche du premier emploi



Les caractéristiques de l'emploi

Le lieu de travail

40 % Province ; 49 % Ile de France ; 9 % Étranger ; 2% Dom-Tom

Le contrat

44 % CDI

56 % CDD

Le statut

83 % Cadres

17 % Autres

Des responsabilités dès le premier emploi

96 % ont la responsabilité d'un projet

26 % ont la responsabilité de personnes ou d'une équipe

Des fonctions liées à l'international

47 % ont une fonction liée à l'international

45 % utilisent souvent ou régulièrement l'anglais et 11% l'espagnol

Le type de structure

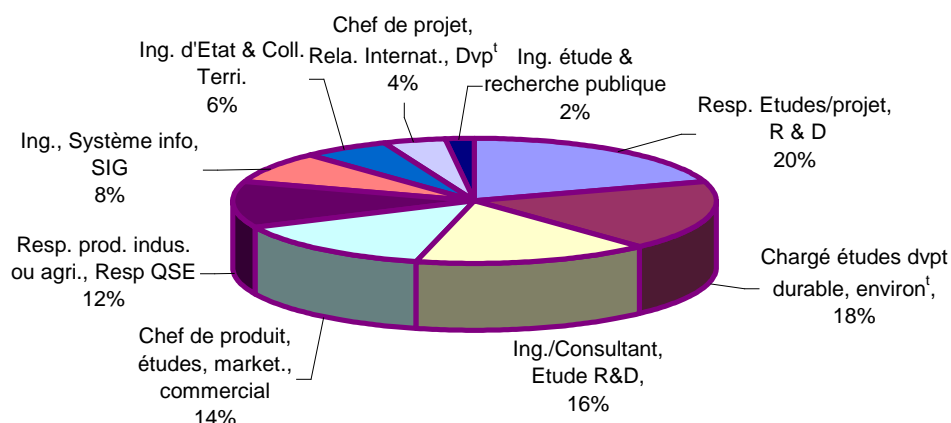
74 % Salariés d'une entreprise privée

15 % Salariés d'une collectivité, d'une entreprise publique ou associative

11 % Salariés de l'Etat

0 % Non salariés (créateurs d'entreprises)

La fonction



La rémunération

Le salaire moyen d'un diplômé de la promotion 2016 (30 réponses) pour le premier emploi à la sortie de l'école est de : **33,0 k€**

Des différences de rémunération selon le type de contrat et le lieu de travail :

salaire moyen annuel brut		salaire moyen annuel brut	
CDI	CDD	Ile de France	Province
33,1 k€	32,9 k€	35,3 k€	31,2 k€

L'appréciation de la formation

L'impact du MS sur l'emploi

94 % des diplômés de la promotion 2016 déclarent que :
« le MS que j'ai suivi à AgroParisTech a facilité mon insertion professionnelle ou a eu un impact positif sur mon parcours professionnel »

88 % des diplômés de la promotion 2016 déclarent que :
« il y a adéquation entre l'emploi que j'occupe et le MS que j'ai suivi à AgroParisTech »

La satisfaction

92 % des diplômés de 2016 déclarent que :
« si c'était à refaire, je referais ce MS »

88 % des diplômés de 2016 déclarent que :
« je recommanderais à un jeune diplômé de faire le MS que j'ai suivi à AgroParisTech »