

L'insertion professionnelle des diplômés du MS IPCI

Enquête 2017

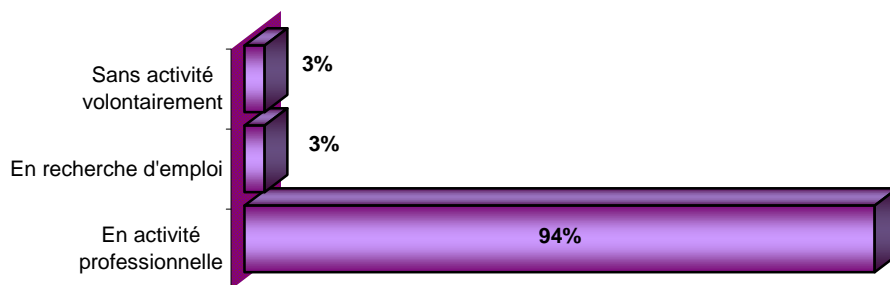
3 diplômés sur 4 du MS IPCI sortis entre 2014 et 2016 (3 promotions), soit 31 diplômés sur 41 contactés par mail, ont répondu à l'enquête d'insertion professionnelle 2017.

Qui a répondu ? (31 réponses)

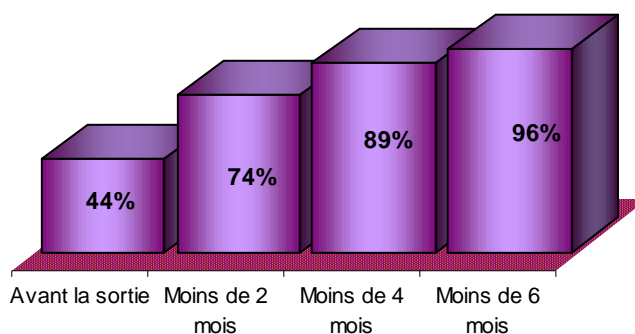
Le sexe	13 % Hommes	87 % Femmes
La nationalité	97 % Français	3 % Autre nationalité

35 % des répondants ont déjà travaillé avant d'intégrer le MS IPCI dont **27%** ont travaillé pendant plus de 1 an.

Leur situation en avril 2017 pour les trois promotions confondues (30 réponses)



La durée de recherche du premier emploi (27 réponses)



AgroParisTech – Engref, 19 Av. du Maine – 75732 Paris Cedex 15
Centre AgroParisTech de Massy – 1 Av. des Olympiades – 91744 Massy Cedex
<http://www.agroparistech-executive.fr/IPCI-html>

Agnès Marsset-Baglieri : responsable du MS IPCI
Florence Tourne : chargée de mission Emploi – Direction des Mastères Spécialisés

Les caractéristiques de l'emploi (25 réponses)

Le contrat de travail	72 % CDI	28 % CDD	
Le lieu de travail	67 % Province	22% Ile de France	11 % Etranger ou Dom-Tom

Le type de structure



Les postes et les entreprises

Quelques intitulés de poste :

Chef de projet dvpt et culinaire junior
Responsable produits R&D
Chef de projet industrialisation
Chef de projet R&D

Quelques noms d'organisme :

Sodebo
Marie Surgelés
Celtigel
Diana Food

La rémunération

Le salaire moyen d'embauche de la promotion 2016 (8 réponses) est de : 29,3 k€

Le salaire moyen des 3 dernières promotions (19 réponses) est de : 33,1 k€

L'appréciation de la formation

96 % des répondants (27 réponses) déclarent que :

si c'était à refaire, ils referaient le MS IPCI

92 % des répondants (25 réponses) déclarent que:

le MS IPCI a facilité leur insertion professionnelle

92 % des répondants (25 réponses) déclarent que :

il y a adéquation entre la formation IPCI qu'ils ont reçue et l'emploi qu'ils occupent